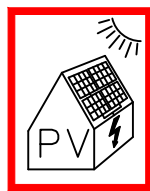


SCHEMAT INSTALACJI FOTOWOLTAICZNEJ

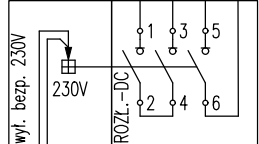


INSTALACJĘ OZNAKOWAĆ
ZGODNIE Z PN-HD 60364-7-712
- w złączu instalacji elektrycznej
- w miejscu pomiaru jeśli jest poza złączem
- w tablicy zasilającej falownik

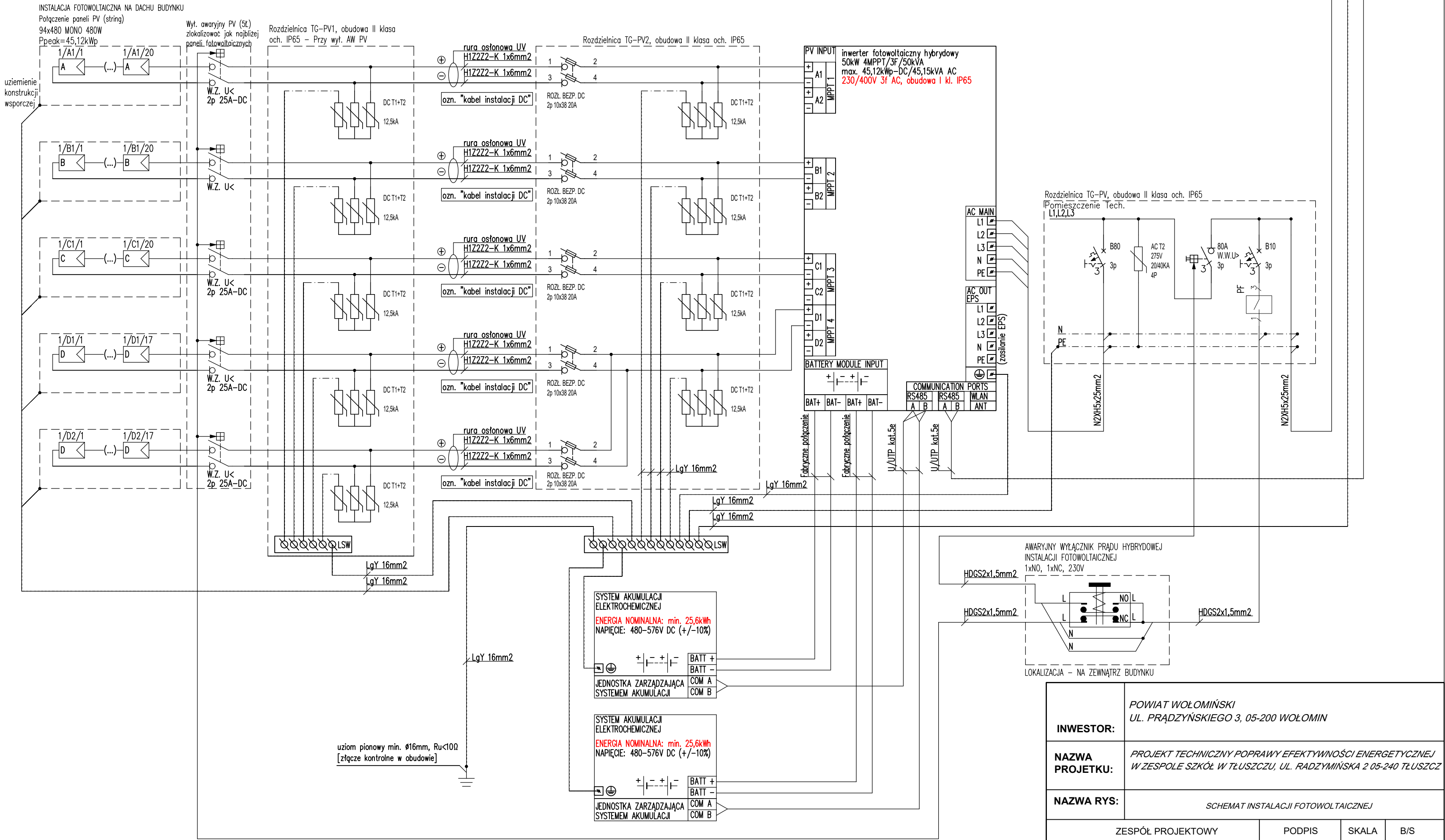
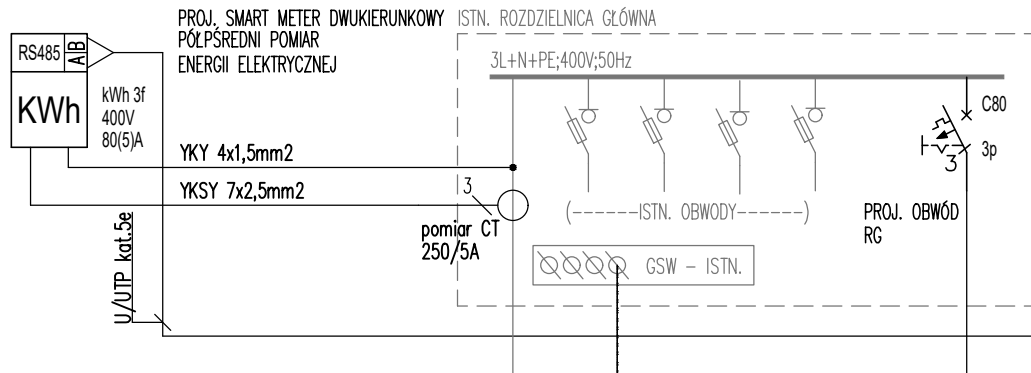
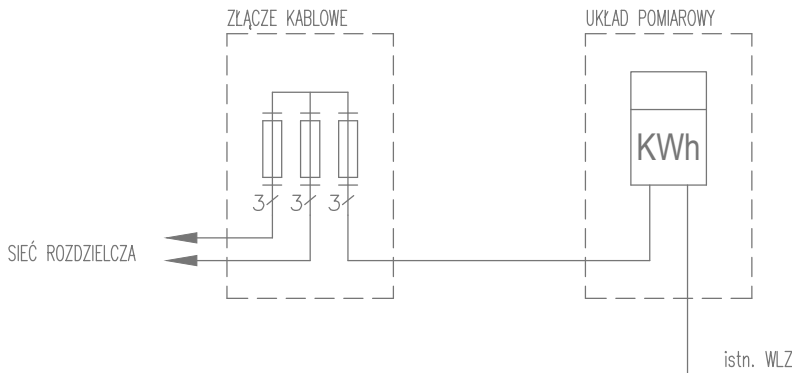
OZNACZENIA NA OBUDOWACH:
Rozdzielnia TG-PV1
Rozdzielnia TG-PV2
Rozdzielnia TG-PV
Inwerter INV

OZNACZENIA PRZY MAGAZYNIE:
MAGAZYN ENERGII ELEKTRYCZNEJ

UWAGA:



WYŁĄCZNIK BEZPIECZEŃSTWA
ZLOKALIZOWAĆ JAK NAJBLIŻEJ
PANELI FOTOWOLTAICZNYCH



INWESTOR:	POWIAT WOŁOMIŃSKI UL. PRĄDZYŃSKIEGO 3, 05-200 WOŁOMIN			
NAZWA PROJEKTU:	PROJEKT TECHNICZNY POPRAWY EFEKTYWNOŚCI ENERGETYCZNEJ W ZESPOLE SZKÓŁ W TŁUSZCZU, UL. RADZYMIŃSKA 2 05-240 TŁUSZCZ			
NAZWA RYS:	SCHEMAT INSTALACJI FOTOWOLTAICZNEJ			
ZESPÓŁ PROJEKTOWY		PODPIS	SKALA	B/S
PROJEKTANT	MONIKA SAGAŁA UPR. LUB/0324/PWBE/22 Specjalność: instal. w zakresie sieci, instalacji i urządzeń elektrycznych i elektroenergetycznych		DATA	20.05.2025
			RYS NR	E-03